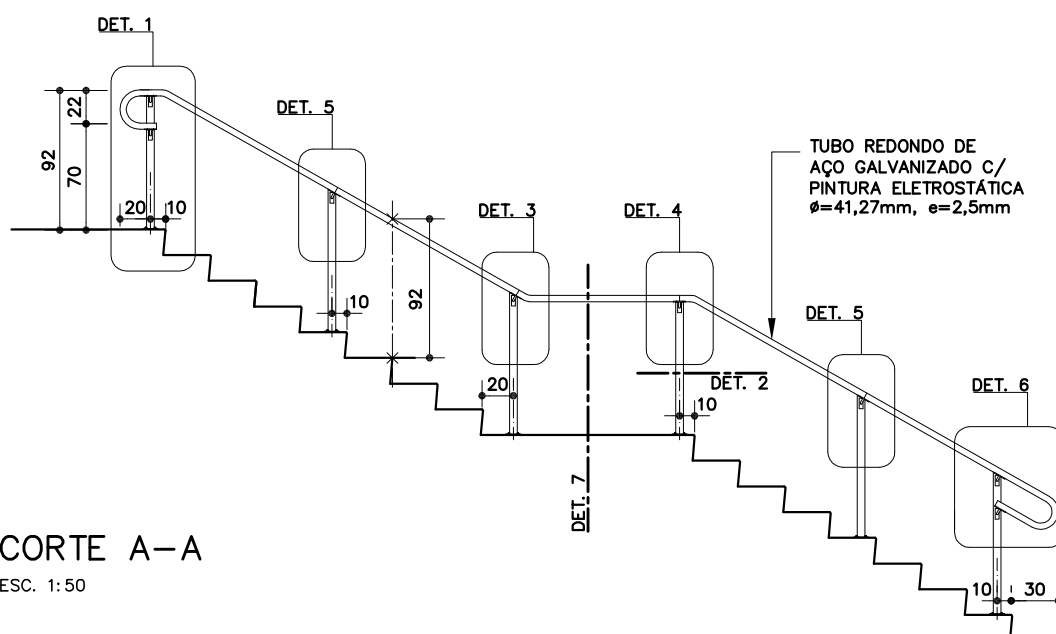


PLANTA GENÉRICA DE ESCADA

ESC. 1:50



CORTE A-A

ESC. 1:50

## CO-22

Corrimão  
simples c/  
montante  
verticalElaboração  
Data 12/06/07Página  
1/7

Código de listagem

0603047



## Atenção

**Preserve a escada**  
Quando for imprimir, use  
folhas A4 e desabilite a  
função "Fit to paper"

**Respeite o Meio Ambiente.**  
Imprima somente o ne-  
cessário

## C0-22

Corrimão  
simples c/  
montante  
vertical

Elaboração

Data 12/06/07

Página

2/7

Código de listagem

0603047

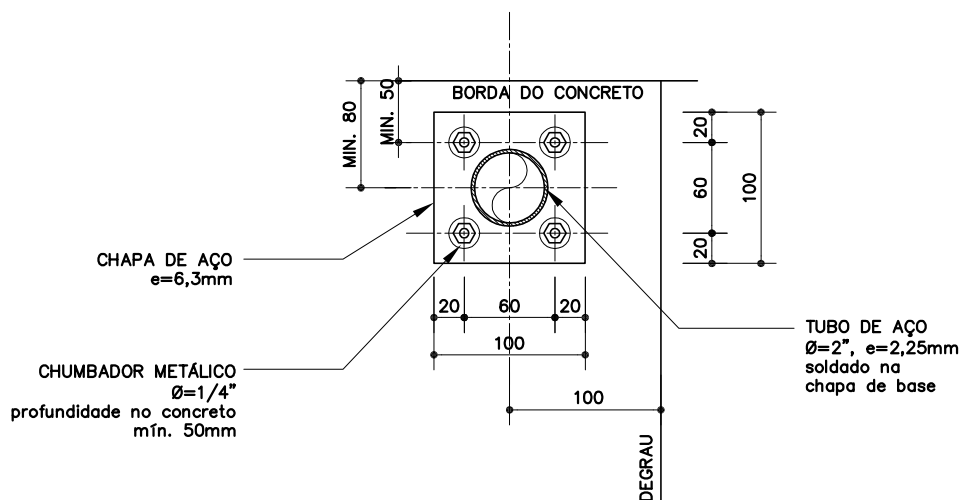
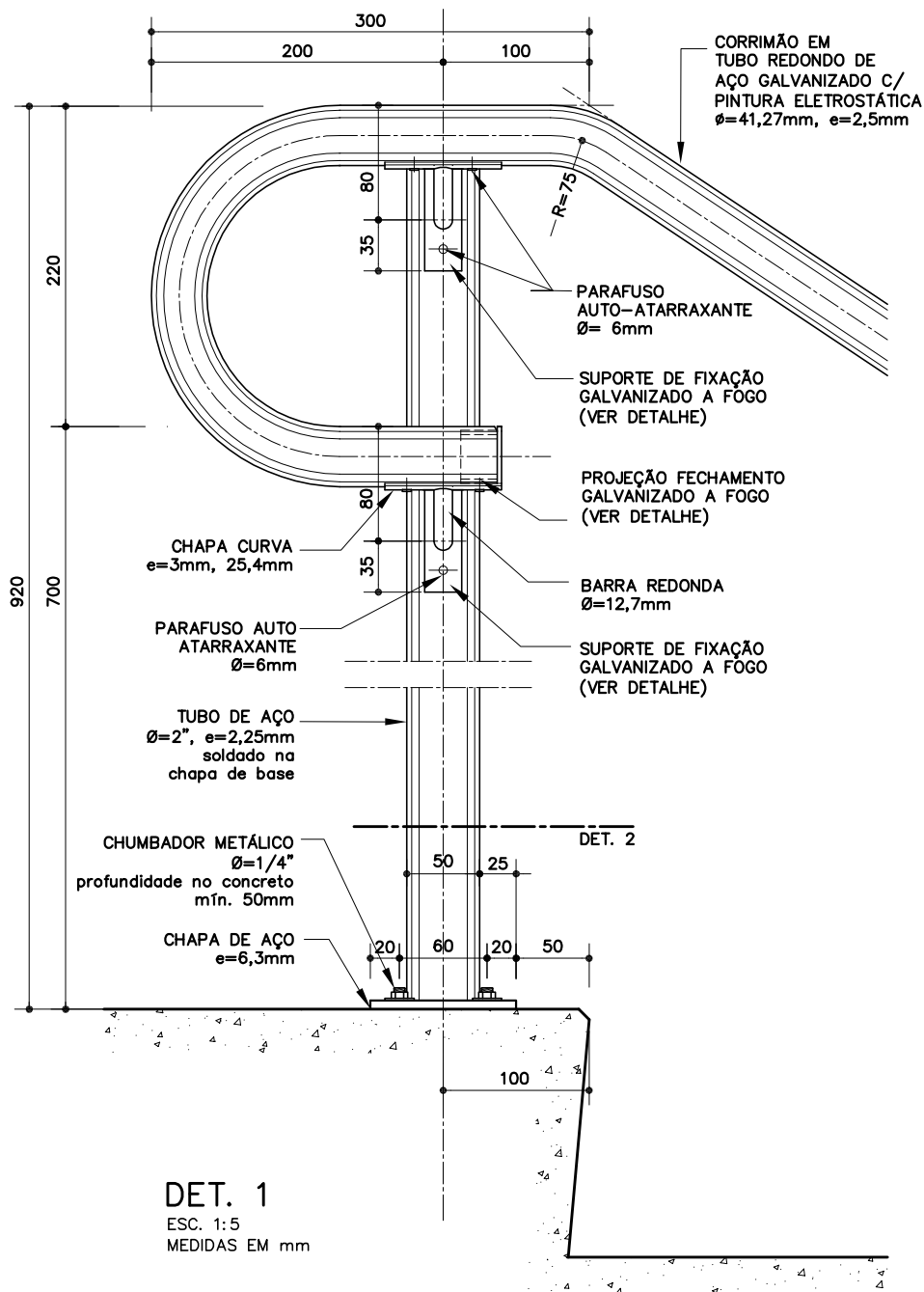


## Atenção

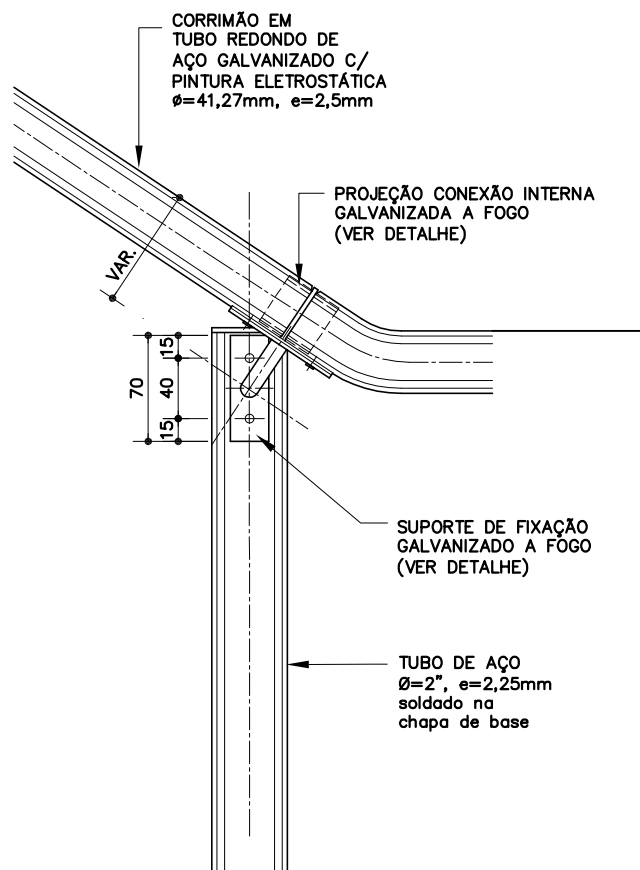
Preserve a escala  
Quando for imprimir, use  
folhas A4 e desabilite a  
função "Fit to paper"

## Respeite o Meio Ambiente.

Imprima somente o ne-  
cessário



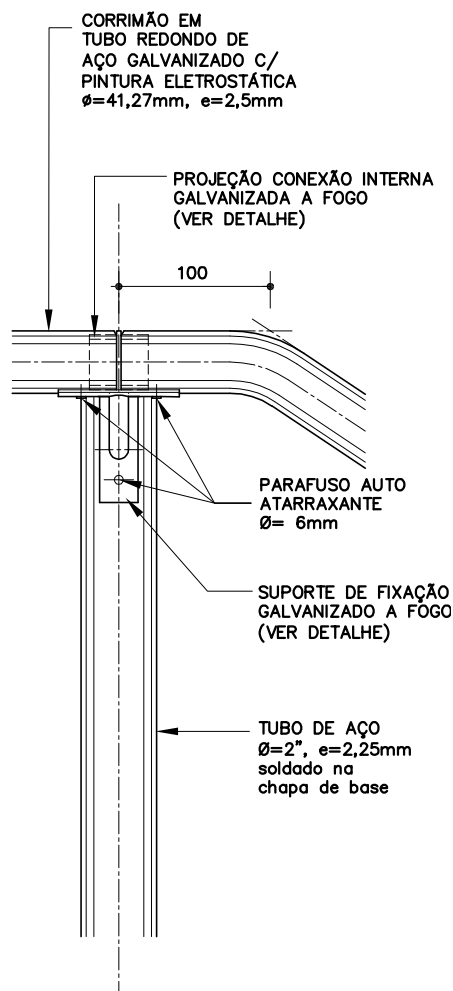
## CO-22

Corrimão  
simples c/  
montante  
vertical

DET. 3

ESC. 1:5

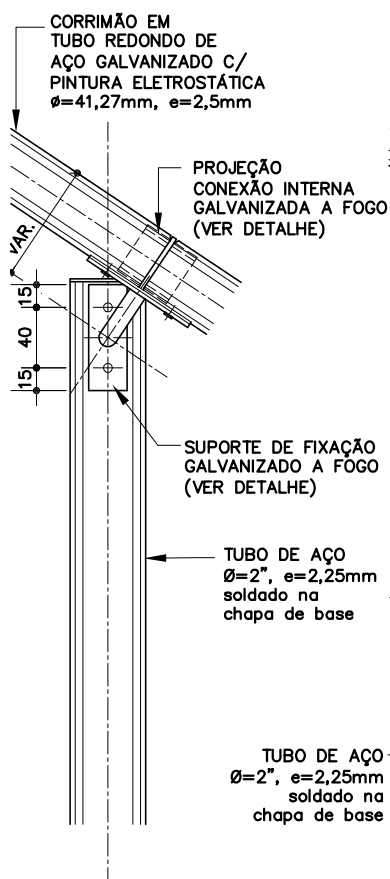
MEDIDAS EM mm



DET. 4

ESC. 1:5

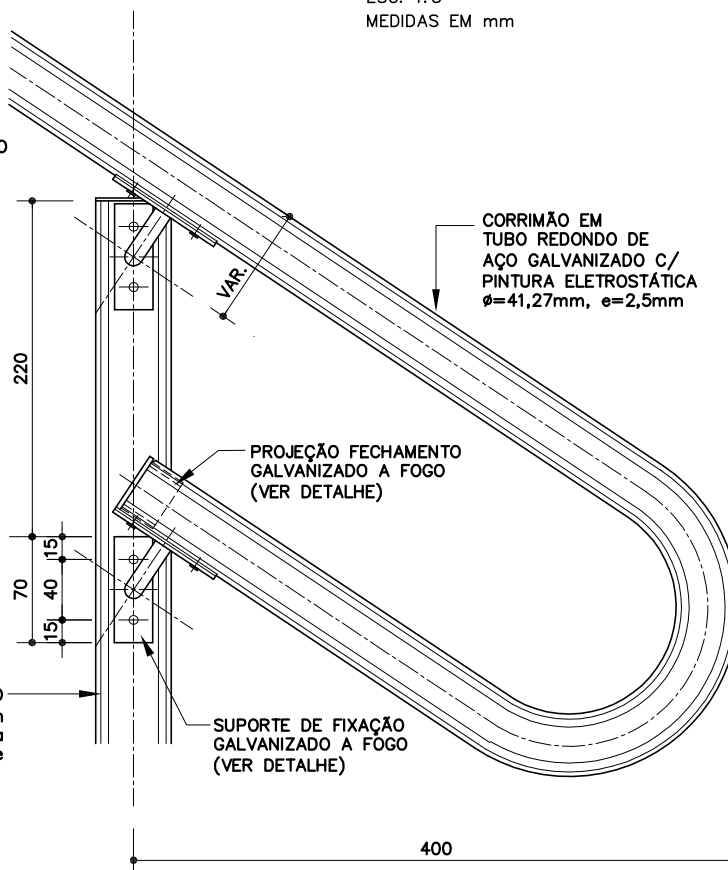
MEDIDAS EM mm



DET. 5

ESC. 1:5

MEDIDAS EM mm



DET. 6

ESC. 1:5

MEDIDAS EM mm

Elaboração

Data 12/06/07

Página

3/7

Código de listagem

0603047



## Atenção

Preserve a escala  
Quando for imprimir, use  
folhas A4 e desabilite a  
função "Fit to paper"

Respeite o Meio Ambiente.  
Imprima somente o ne-  
cessário

## C0-22

Corrimão  
simples c/  
montante  
vertical

Elaboração

Data 12/06/07

Página

4/7

Código de listagem

0603047

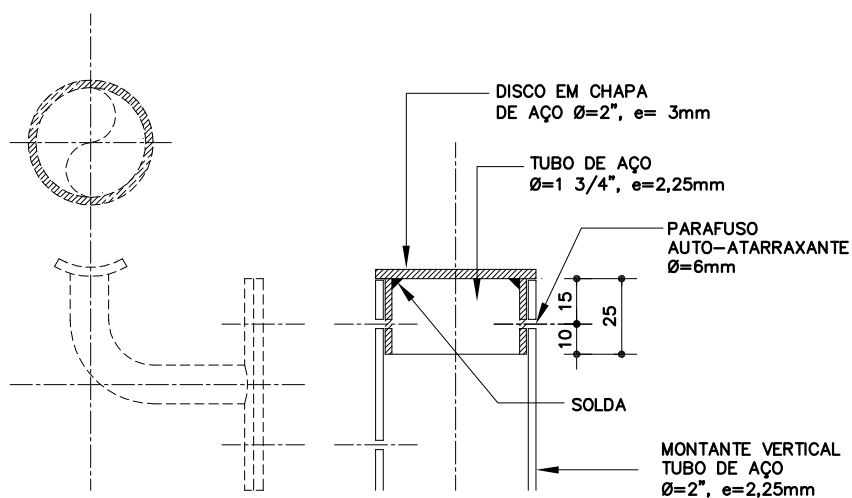
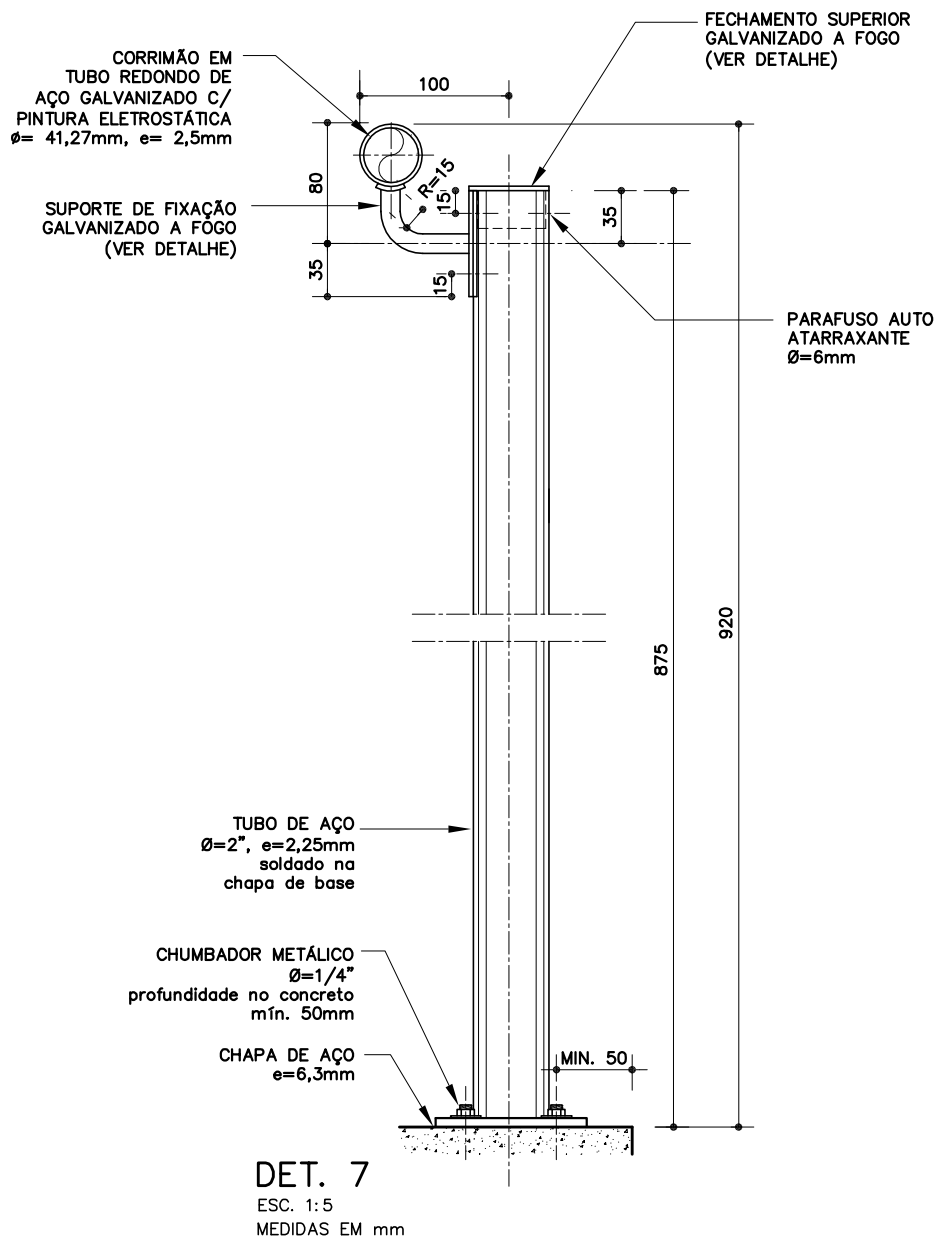


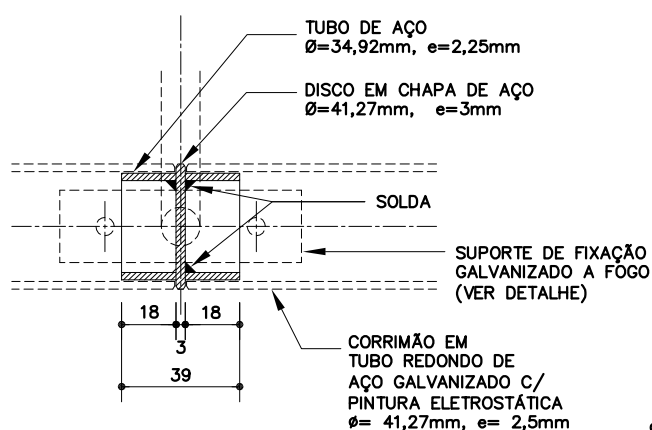
## Atenção

Preserve a escala  
Quando for imprimir, use  
folhas A4 e desabilite a  
função "Fit to paper"

## Respeite o Meio Ambiente.

Imprima somente o ne-  
cessário

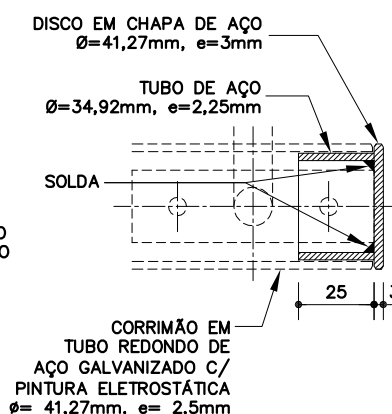




## DETALHE CONEXÃO INTERNA

(GALVANIZADA A FOGO, APÓS SOLDAGEM)

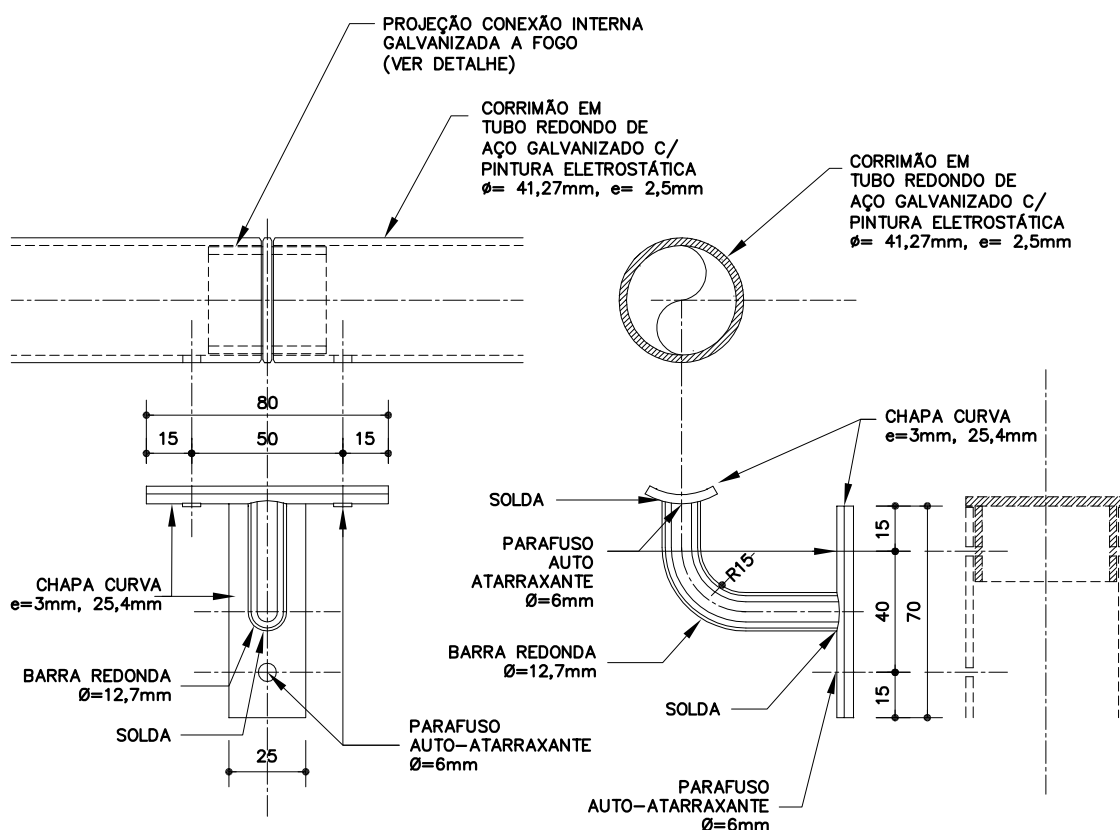
ESC. 1:2,5 - MEDIDAS EM mm



## DETALHE FECHAMENTO

(GALVANIZADO A FOGO, APÓS PERFURAÇÃO E SOLDAGEM)

ESC. 1:2,5 - MEDIDAS EM mm



## VISTA FRONTAL

## VISTA LATERAL

## DETALHE SUPORTE DE FIXAÇÃO

(GALVANIZADO A FOGO, APÓS PERFURAÇÃO E SOLDAGEM)

ESC. 1:2,5 - MEDIDAS EM mm

C0-22

Corrimão  
simples c/  
montante  
verticalElaboração  
Data 12/06/07Página  
5/7

Código de listagem

0603047



## Atenção

Preserve a escala  
Quando for imprimir, use  
folhas A4 e desabilite a  
função "Fit to paper"

Respeite o Meio Ambiente.  
Imprima somente o ne-  
cessário

## C0-22

## Corrimão simples c/ montante vertical



Elaboração  
Data 12/06/07

Página  
6/7

## Código de listagem

0603047



**Atenção**  
Preserve a escala  
Quando for imprimir, use  
folhas A4 e desabilite a  
função "Fit to paper"

**Respeite o Meio Ambiente.**  
Imprima somente o ne-  
cessário

## DESCRIÇÃO

## Constituintes

- CORRIMÃO (galvanizado a fogo e com pintura eletrostática):
  - Tubo de aço carbono, tipo industrial, Ø=41,27mm (1 5/8"), e=2,5mm.
- CONEXÃO INTERNA e FECHAMENTO (galvanizados a fogo):
  - Tubo de aço carbono tipo industrial, Ø=34,92mm (1 3/8"), e=2,25mm;
  - Disco em chapa de aço, e=3mm, Ø=41,27mm.
- SUPORTE DE FIXAÇÃO (galvanizado a fogo):
  - Chapa de aço, curva, e=3mm, 25,4x80mm e 25,4x70mm;
  - Barra redonda, Ø=12,7mm.
- MONTANTE VERTICAL (galvanizado a fogo):
  - Tubo de aço carbono, tipo industrial, Ø=51mm (2"), e=2,25mm;
  - Chapa de aço, e=6,3mm, 100x100mm.
- FECHAMENTO SUPERIOR DO MONTANTE VERTICAL (galvanizado a fogo):
  - Tubo de aço carbono, tipo industrial, Ø=44,45mm (1 3/4"), e=2,25mm;
  - Disco em chapa de aço, e=3mm, Ø=51mm.

## Acessórios

- Parafusos auto-atarraxantes de aço galvanizado, cabeça panela, fenda cruzada, 6,3x13mm.
- Chumbadores metálicos, de expansão, tipo bolt, 1/4"x2".

## Acabamentos

- Galvanização a fogo (em todas as partes).
- Pintura eletrostática à base de poliéster em pó, na cor especificada em projeto (somente no tubo redondo do corrimão).

## Protótipo comercial

- Parafusos:
  - CISER
- Chumbadores metálicos:
  - HILTI
  - CISER
  - FISCHER

## APLICAÇÃO

- Em escadas, nas situações onde não existe risco de acidentes nem necessidade de guarda-corpo; de acordo com as medidas básicas, que devem ser adequadas para cada situação específica e indicadas no projeto, considerando que:
  - Os corrimãos devem prolongar-se 30cm antes do início e após o término da escada (o projeto deve atentar para que este prolongamento não prejudique as áreas de circulação adjacentes à escada);
  - Devem ser contínuos, inclusive nos patamares;
  - Quando a largura de cada lance for igual ou superior a 2,40m, deve ser utilizado o corrimão simples intermediário C0-23.

## EXECUÇÃO

- Conferir medidas na obra.
- A emenda do tubo redondo do corrimão deve ser executada, sempre, através da conexão interna e coincidente ao suporte de fixação (ver detalhes).
- As extremidades dos corrimãos devem ser finalizadas em curva, sem emendas, avançando 30cm em relação ao início e ao término da escada, (DET 1 e DET 6).
- Lixar perfeitamente todas as linhas de corte e perfuração executadas nos tubos, barras e chapas, de forma a não oferecer riscos de acidentes ao usuário.

- Bater todos os pontos de solda e eliminar todas as rebarbas.
- Após corte, perfuração, dobra e soldagem, as partes devem receber tratamento anticorrosivo de galvanização a fogo.
- Após receber o tratamento de galvanização a fogo, as peças não devem sofrer nenhum processo de corte, perfuração ou soldagem.
- Os tubos redondos do corrimão, após galvanização a fogo, receberão pintura eletrostática à base de poliéster em pó, na cor especificada em projeto.
- A união das partes será executada somente através de parafusos.
- O montante vertical deve ser fixado em substrato de concreto, através de chumbadores metálicos com profundidade de perfuração mínima de 5cm e respeitando a distância mínima de 5cm da borda do concreto.

## FICHAS DE REFERÊNCIA

## Catálogo de Componentes

Ficha	C0-18	Corrimão duplo	🔗
Ficha	C0-19	Corrimão duplo c/ montante vertical	🔗
Ficha	C0-20	Corrimão duplo intermediário	🔗
Ficha	C0-21	Corrimão simples	🔗
Ficha	C0-23	Corrimão simples intermediário	🔗
Ficha	C0-24	Guarda-corpo tubular sobre alvenaria	
Ficha	C0-25	Guarda-corpo metálico c/ chapa lisa	
Ficha	C0-26	Guarda-corpo metálico c/ chapa perfurada	

## Catálogo de Serviços

Ficha	S14	Pintura
Ficha	S14.17	Galvanização

## RECEBIMENTO

- O serviço pode ser recebido se atendidas todas as condições de projeto, fornecimento e execução.
- Tubos, barras e chapas:
  - Devem ter, necessariamente, as bitolas indicadas.
- Verificar se as soldas estão contínuas em toda a extensão da área de contato.
- Não serão aceitos corrimãos com rebarbas, empenados, desnivelados, fora de prumo ou que apresentem quaisquer defeitos decorrentes do manuseio, transporte ou montagem.
- Pintura eletrostática nos tubos redondos do corrimão:
  - Verificar a aderência e a uniformidade da camada de pintura, atentando para que não apresentem falhas, bolhas, irregularidades ou quaisquer defeitos decorrentes da aplicação, transporte ou manuseio;
  - Exigir certificado de pintura eletrostática à base de poliéster em pó, emitido pela empresa aplicadora, ou nota fiscal discriminada do fornecedor.
- Galvanização a fogo:
  - Exigir certificado de galvanização a fogo, emitido pela empresa galvanizadora, para todas as peças ou nota fiscal discriminada do fornecedor;
  - As conexões internas, os fechamentos os suportes de fixação e os montantes verticais não receberão pintura, sendo a própria galvanização sua apresentação final.
- Verificar a rigidez do conjunto.

## SERVIÇOS INCLUÍDOS NOS PREÇOS

- Corrimão completo, montado e instalado, incluindo galvanização a fogo e pintura eletrostática.

## CRITÉRIOS DE MEDIÇÃO

- m — por comprimento em projeção horizontal instalado.

## NORMAS

- NBR 9050 - Acessibilidade a edificações, mobiliário, espaços e equipamentos urbanos.
- NBR 9077 - Saídas de emergência em edifícios.

## Componentes

# C0-22

**Corrimão  
simples c/  
montante  
vertical**



Elaboração  
Data 12/06/07

Página  
**7/7**

**Código de listagem**  
0603047



**Atenção**  
**Preserve a escala**  
Quando for imprimir, use  
folhas A4 e desabilite a  
função "Fit to paper"

**Respeite o Meio Ambiente.**  
Imprima somente o ne-  
cessário